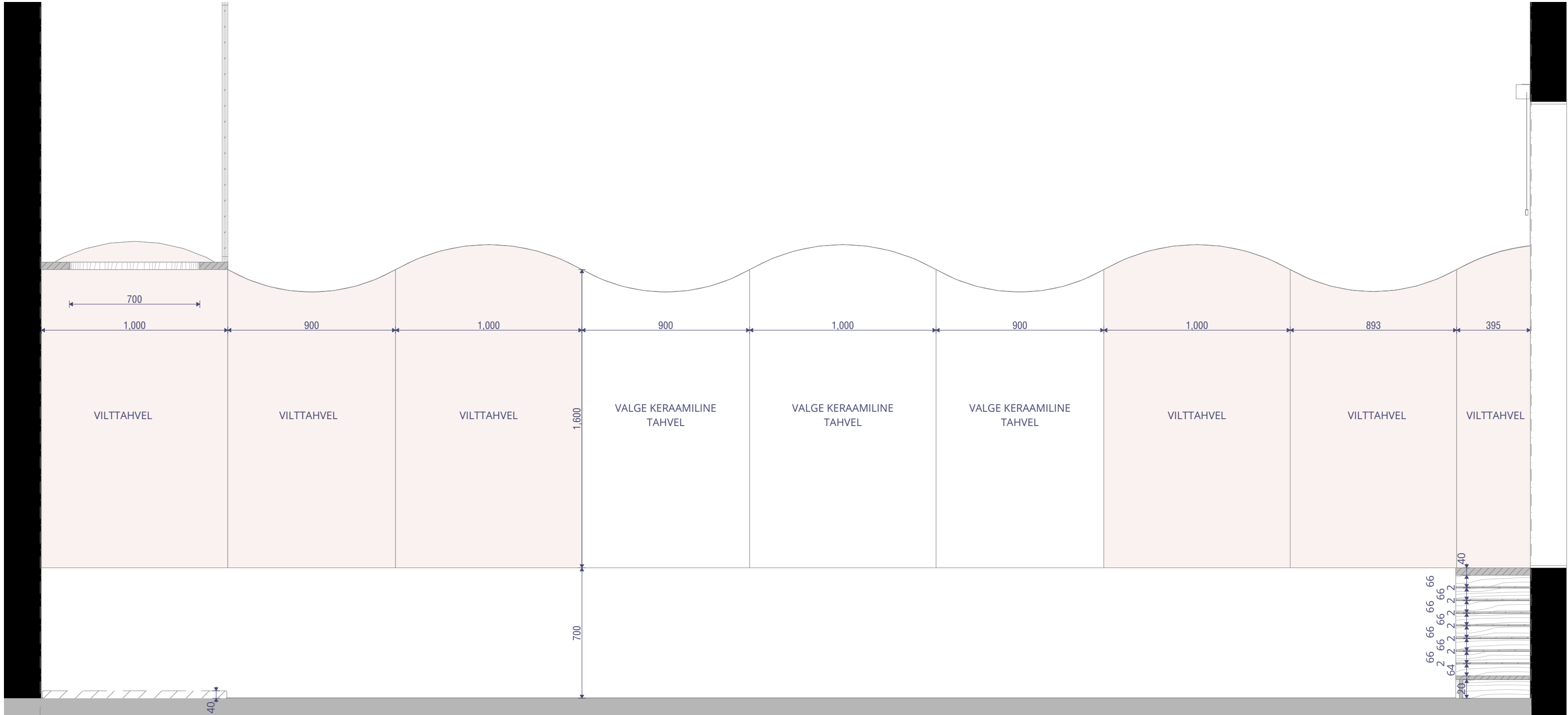


1:20

KODUKLASS

B 1:20



1:20

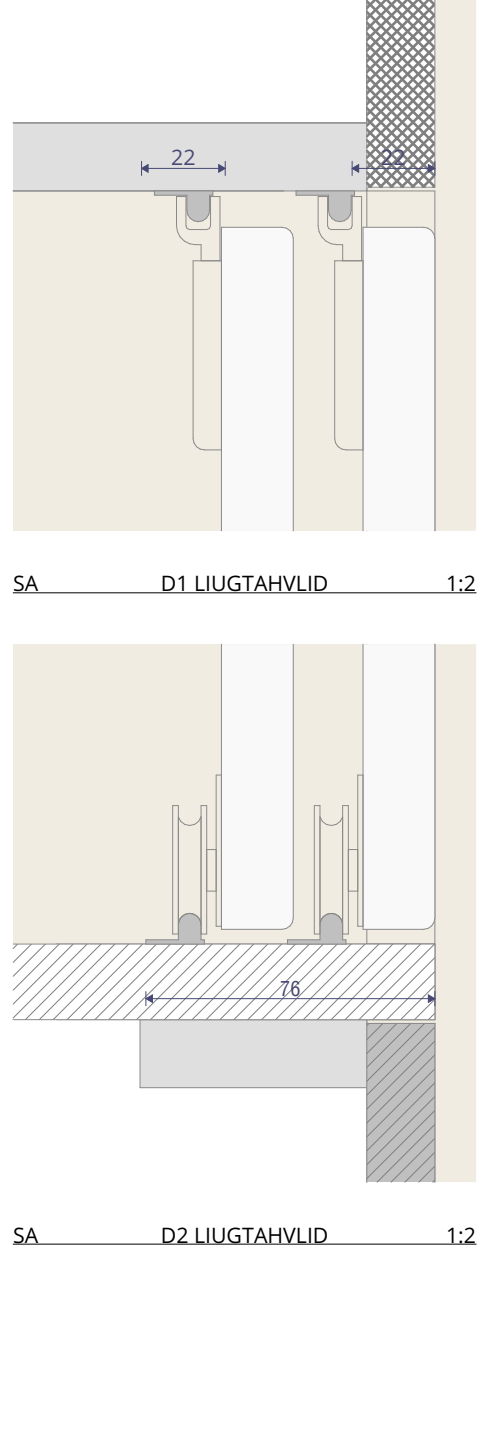
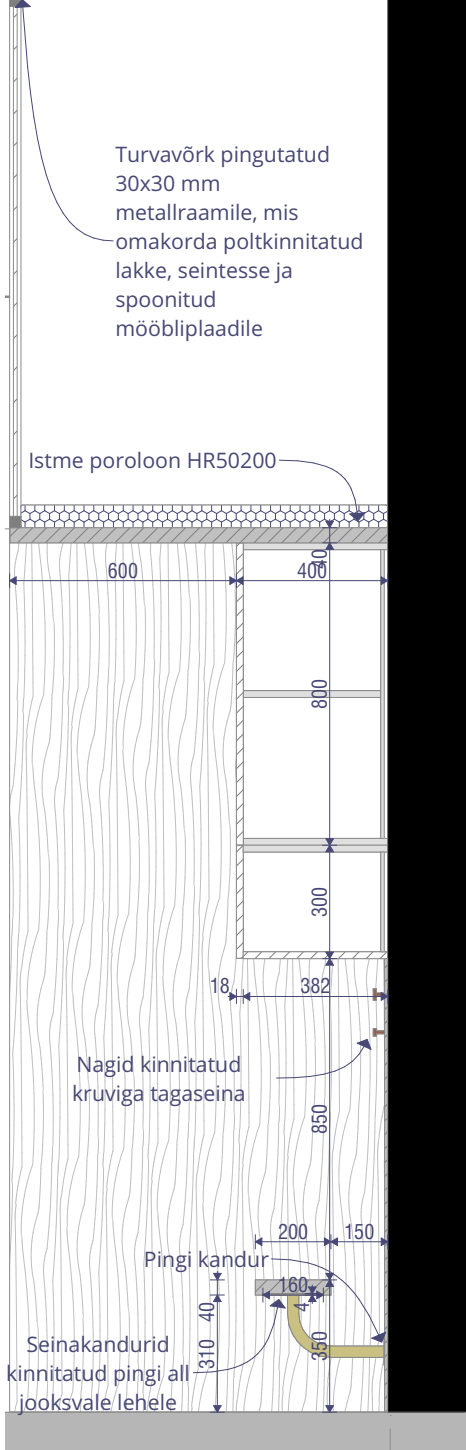
KODUKLASS

D

1:20

KODUKLASS

1



MATERJALID

FREESITUD MISTRIGA (UKSE)PANEELID - värvitud MDF, toon RAL9010
KESKMISED (UKSE)PANEELID - lamineeritud mööbliplaat, POLYREY toon 0111 Orgeat, ABS servakant
ALUMISED (UKSE)PANEELID - tammespooniga kaetud mööbliplaat, sүү suund vertikaalne, spoonkant, viimistlus mattlakk
SOKKEL - tammespooniga kaetud mööbliplaat, spoonkant, viimistlus mattlakk
TOOPIND - lamineeritud mööbliplaat, POLYREY toon 0111 Orgeat, ABS servakant
KÕIK NÄHTAVAD KARKASSIOSAD - lamineeritud mööbliplaat, POLYREY toon 0111 Orgeat, ABS servakant
MÖÖBLIKARKASS - melamiin, laminaadi tooniga võimalikult sarnane
KARKASS - 22mmx50 saematerjal
VALGE TAHVEL - emailitud teras
GARDEROOBI KÜLGSEINAD - tammespooniga kaetud mööbliplaat, sүү suund vertikaalne, spoonkant, viimistlus mattlakk
GARDEROOBI TAGASEIN - tammespooniga kaetud mööbliplaat, sүү suund vertikaalne, spoonkant, viimistlus mattlakk
GARDEROOBI PINK - tammespooniga kaetud mööbliplaat, sүү suund vertikaalne, spoonkant, viimistlus mattlakk
PINGI KANDURID - 30 mm ümardoru, värvitud RAL 1002
MATTIDE TEKSTIIL - Silvertex, toon Squash
MATTIDE POROLOON - HR poroloon
TURVAVÕRK - 20mm silmaga turvavõrk polüpropüleenist, kõie diameeter 1mm, valge
TURAVÕRGU RAAM - 30x30 mm toru, pulbervärvitud RAL9010
REDELI PULGAD - 30mm ümardoru, värvitud RAL1002, RAL8004, RAL5014, RAL6021
KERAAMILINE TAHVEL - ilma servalistuta keraamilise terasplekk kattega tahvel 10mm puitlaastplaadile, kogupaksus 19mm, servakant valge, peidetud kinnitustega
VILTTAHVEL - Ühes tasapinnas keraamilise tahvliga, servakandiga, peidetud kinnitustega, toon heleroheheline 603501
AKNAALUNE TASAPIND - tammespooniga kaetud mööbliplaat, sүү suund vertikaalne, spoonkant, viimistlus mattlakk
KUIVATUSRIIUL - R5 T9 ümara perforatsiooniga, RAL1002

MÄRKUSED

- Mõõdud kontrollida kohapeal.
- Uuema kuupäevaga joonis tühistab varasema.
- Enne lõplikku tootmist esitada arhitektidele viimistluse näidised.
- Mööblitootja teeb tööjoonised, koostab vajadusel tugvusarvutused ja kooskõlastab lahendused sisearhitektiga (Kauss Arhitektuur).
- Joonist vaadata koos kõikide asjakohaste spetsifikatsioonidega.
- Veevõrumpunkt juures olev mööblikarkass ja alaoskel peavad olema niiskuskindlad.
- Materjalipaksuste tolerants +/- 3mm vastavalt tootja koostatud tugvusarvutuste tulemustele.
- Mööbli puitosad ühendada eelkõige liimitud puurtapp-, keel- või kruviliidetega. Nähtavale jäävad kruvi- või nurkraudkinnitused ei ole lubatud.
- Ühte komplekti kuuluvate mööbliesemete välimus on ühtlane. Ei tohi olla üldmuljet rikkuvaid värvierinevusi.
- Mööbli naaberuste vaheline pilu peab olema ühtlase laiusena, ukseraie üla- või alaservas ei tohi olla astmelisusi. Naaberuksed peavad olema ühes pinnas.
- Kõik sahtlid ja uksehinged pehmelt sulguvad.
- Reguleeritava kõrgusega riulite toetus selline, et koormatud riul ei libiseks toelt, riulite reguleeritavuse samm 50 mm.
- Kui riuli sildeava on üle 600mm, peab karkassi materjal olema vineer, ribiplaat või muu vastupidav materjal.
- Servalistudeta MDF-plaadid servad ja ääred tuleb hoolikalt lihvida ja viimistlusele peab eelnevalt täiendav kruntimine.
- * Vajaliku graafikaga tahvleid täpsustada tellijaga ja otsustatakse autori järelevalve käigus.
- Erimööblis kasutatavad sanitehnika, sanfurnituur ja muud tarvikud kuuluvad erimööbli töömahtu.

KAUSS
arhitektuur

Joonis:	EM2, EM3, EM4, EM5 KODUKLASS 2/2	Mõõt:	Nr:	SA-10-03	
Projekt:	TISKRE KOOL JA LASTEAED	Töö nr:	21144	Staadum:	TP
Aadress:	Liiva tee 53 Harku vald	Väljaanne:	V01	Kpv:	08/10/2024
Tellij:	Harku Vallavalitsus	Vastutav spetsialist:	Kaur Talpsep		
Arhitekt:	L. Eltermaa, K. Aasvee, K. Talpsep, E. Roos, A.-G. Konsap, T. Kapsta	Projekti juht:	Lauri Eltermaa		

Niine 11, 10414, Tallinn | tel. (+372) 52 57 818 | info@kauss.ee | Kauss Arhitektuur OÜ | MTR:EEP000203 | Muinsusk. EMU000088